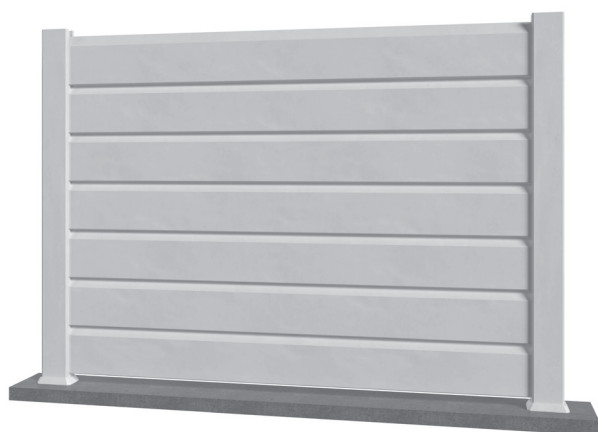


VALLAS **PVC**

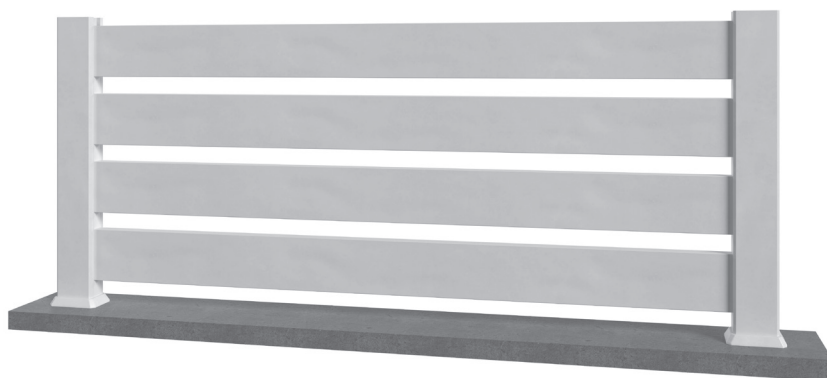
DOCUMENTACIÓN TÉCNICA



VALLA
PERSIANA



VALLA
RANURADA



Escanee este código QR para acceder
a la nota de instalación de valla y los videos :



¡ATENCIÓN!

ALMACENAR LOS PRODUCTOS EN POSICIÓN HORIZONTAL, PROTEGIDOS DEL SOL, EN UN LUGAR SECO Y FRESCO ANTES DE LA INSTALACIÓN.



CUANDO SE ALMACENAN AL SOL, LAS LAMAS PUEDEN DEFORMARSE.



EL PVC EN BREVE

Material ampliamente conocido por los profesionales e industriales, el PVC está presente en nuestra vida cotidiana: telecomunicaciones, salud, construcción, altas tecnologías, etc.

Multiusos, resiste perfectamente a las agresiones externas (intemperie, fuego...), no se oxida (mucho más resistente que ciertos aceros o aluminios de baja calidad), es fácil de mantenimiento, resulta decorativo y tiene excelentes propiedades aislantes. Es muy fácil de trabajar e instalar, siempre que se respeten ciertas reglas básicas.

El PVC es un material 100% reciclable. Reutilizamos el 100% de nuestros residuos, triturados internamente o por especialistas en reciclaje, para poder reutilizarlos infinitamente.

Nuestros productos están fabricados en Francia y tienen una garantía de material de 5 años.

Las películas utilizadas para el revestimiento de los perfiles tienen una garantía de 5 años. El revestimiento (laminado) es una tecnología utilizada desde hace varias décadas, por ejemplo, como complemento a la carpintería de aluminio y en piezas imposibles de realizar en aluminio, para completar perfectamente las referencias necesarias para el correcto funcionamiento de las hojas.

Limpieza: Usar jabón neutro.

**NOVEDAD
DISPONIBLE**

**NUESTRO
POSTE DE
ALUMINIO
ANTRACITA**



INFORMACIÓN IMPORTANTE

En caso de exposición al sol, los colores oscuros y revestidos pueden causar deformación de las lamas debido a la dilatación del exterior, es el «EFECTO BILAMINA». La curva de la hoja sigue al sol. Por lo tanto, la deformación no es definitiva, sino temporal y sigue al sol. Las características de la obra, y especialmente la exposición al sol, son elementos importantes que no controlamos.

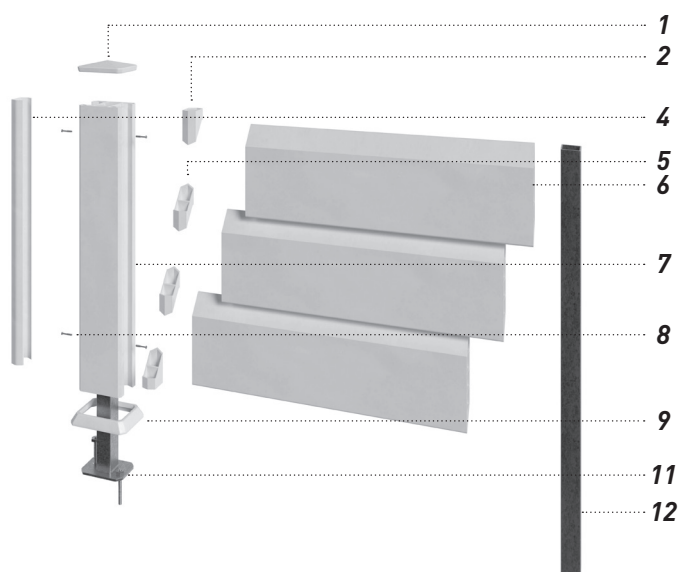
En caso de inadecuación del producto suministrado a estas características, solo se considerará la responsabilidad de nuestro cliente.

Garantizamos durante 5 años la estabilidad de los elementos de la valla a variaciones de temperatura entre -15°C y +40°C, a partir de la fecha de factura. Cubre el reemplazo gratuito de los elementos defectuosos. Cualquier daño relacionado con el transporte, almacenamiento, viento, instalación, uso no previsto, así como cualquier pérdida directa, indirecta o daño consecutivo, no están cubiertos por la garantía. La estabilidad a los UV, el blanqueamiento y la posible decoloración no están cubiertos.

Realizamos pruebas de foto envejecimiento acelerado ARTACC para asegurarnos de la buena estabilidad del color en comparación con las muestras de referencia. Las pruebas son concluyentes, pero no implican garantía alguna por nuestra parte.

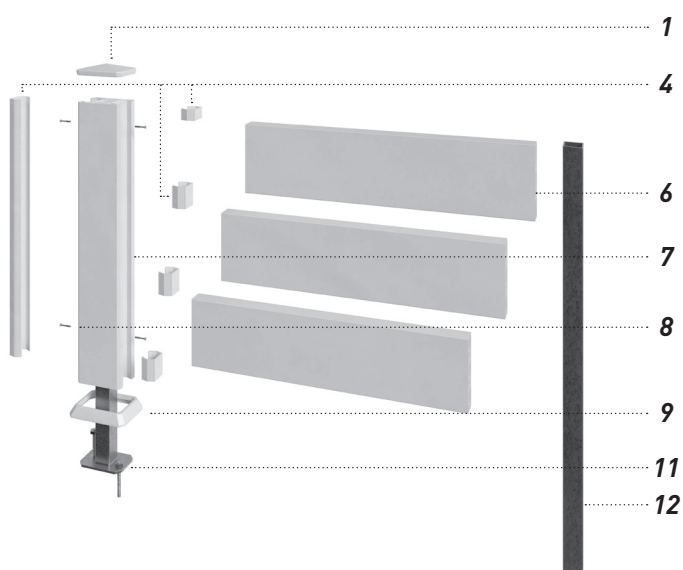
La instalación de placas o barras de anclaje requiere un soporte de hormigón. La barra de anclaje debe centrarse en un bloque de hormigón de dimensiones mínimas de 20 cm de ancho x 60 cm de profundidad, de lo contrario, la garantía no se aplicará.

Resultado de la prueba de resistencia al viento disponible bajo solicitud.



◀ VALLA PERSIANA

1	Tapa
2	Separador de acabado (inicio y fin)
4	Perfil / reductor / separador
5	Separador intermedio - ¡Separador obligatorio!
6	Lama de valla
7	Poste
8	Tornillo de cabeza avellanada inoxidable (autoperforantes) dim. 0.04 x L 2.5 cm*
9	Base del poste
10	Espigas galvanizados o tirafondos con tacos Ø 6 mm x L 5.8 cm*
11	Placa atornillable
12	Tubo para sellar

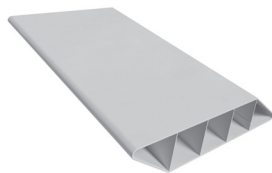


◀ VALLA RANURADA

1	Tapa
4	Perfil / separador
6	Lama de valla
7	Poste
8	Tornillo de cabeza avellanada inoxidable (autoperforantes) dim. 0.04 x L 2.5 cm*
9	Base del poste
10	Espigas galvanizados o tirafondos con tacos Ø 6 mm x L 5.8 cm*
11	Placa atornillable
12	Tubo para sellar

*Elementos no suministrados, deben comprarse por separado.

VERSIÓN VALLA PERSIANA



Lama
[6]
L. 150 x H. 16 x Esp. 3 cm



Separador intermedio
[5]
H. 7,7 x L. 3,8 x P. 2,7 cm
¡SEPARADOR OBLIGATORIO!



Separador de acabado
[2]
H. 6,1 x L. 3,8 x P. 2,7 cm

VERSIÓN VALLA RANURADA



Lama
[6]
L. 150 x H. 12 x Ep. 3 cm



Cubierta de ranura / **separador**
[4]
A recortar según el espacio deseado

REFERENCIAS COMUNES A LOS 2 MODELOS



Placa atornillable
[11]
H. 40 x L. 3 x P. 3 cm

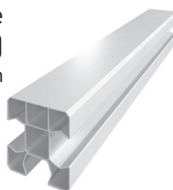


Tubo para sellar
[12]
H. 150 x L. 3 x P. 3 cm



Poste
[7]
H. 230 x L. 9 x P. 6 cm

Poste
de esquina [13]
L.9 x P.9 x H.230 cm



Perfil de ranura /
reductor / separador [4]
L. 230 x H. 3 x Ep. 2,7 cm



Tapa de poste
de esquina [14]
L.9 x P.9 x H.2 cm



Base de poste
de esquina [15]
L.9 x P.9 x H.2 cm



Base
de poste [9]
L.9 x P.6 x H.2 cm



Tapa
de poste [1]
L.9 x P.6 x H.2 cm

1 Cortar los postes a la altura deseada.

VALLA PERSIANA					
	Altura del poste a cortar	Altura final de la valla	Número de lamas	Número de separadores (inicio/fin)	Número de separadores intermedios
Tubo para sellar 150 cm	190,5 cm	188,5 cm	12	4	22
	175,5 cm	173,5 cm	11	4	20
	159,5 cm	157,5 cm	10	4	18
Placa larga 40 cm	144 cm	142 cm	9	4	16
	128,5 cm	126,5 cm	8	4	14
	113 cm	111 cm	7	4	12
	97,5 cm	95,5 cm	6	4	10
	82,0 cm	80,0 cm	5	4	8
	66,5 cm	64,5 cm	4	4	6
	51 cm	49 cm	3	4	4
	35,5 cm	33,5 cm	2	4	2
	20 cm	18 cm	1	4	0

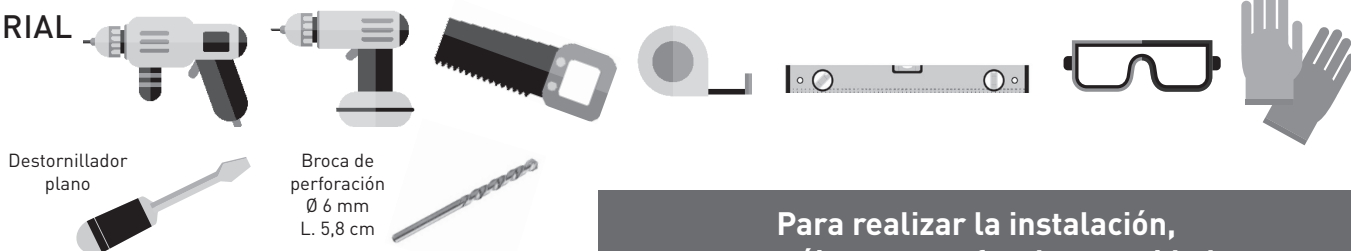
VALLA RANURADA			
	Altura del poste a cortar	Altura final de la valla	Número de lamas
Tubo para sellar 150 cm	194 cm	192 cm	12
	178 cm	176 cm	11
	162 cm	160 cm	10
Placa larga 40 cm	146 cm	144 cm	9
	130 cm	128 cm	8
	114 cm	112 cm	7
	98 cm	96 cm	6
	82 cm	80 cm	5
	66 cm	64 cm	4
	50 cm	48 cm	3
	34 cm	32 cm	2
	18 cm	16 cm	1



Para un espacio entre lamas (abertura) de 4 cm

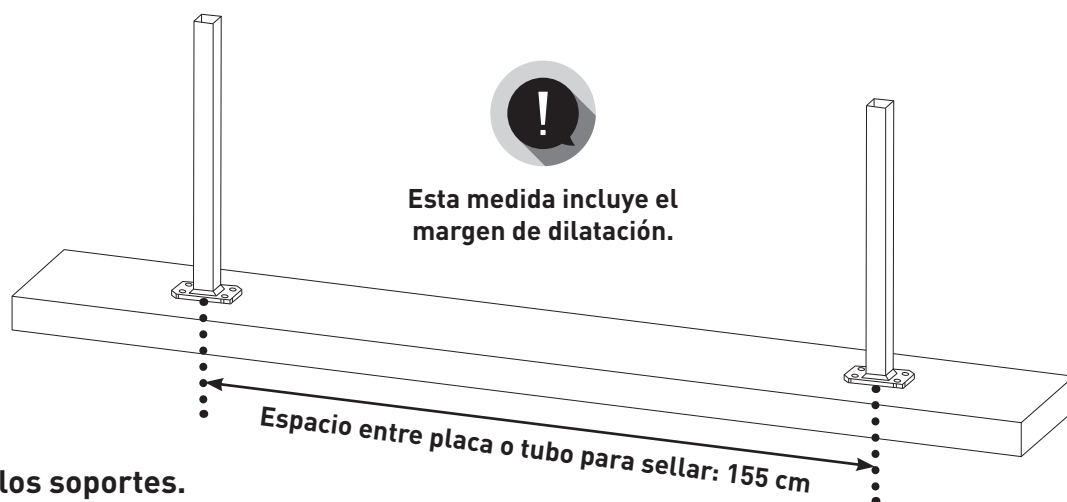
Instrucciones de instalación

MATERIAL



Para realizar la instalación, protéjase con gafas de seguridad y guantes de protección.

2 Preparar el espacio entre los postes.



3 Fijar los soportes.

CON PLACA

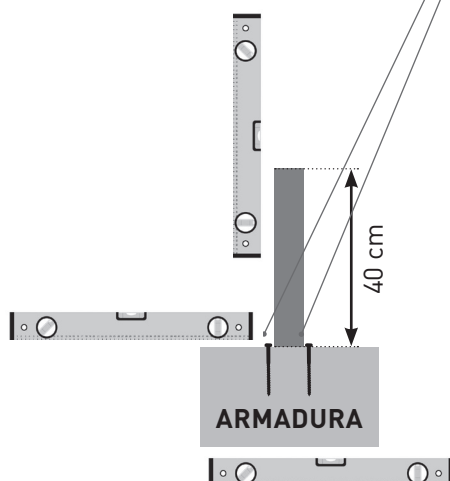
Fijar a un muro o terraza

Altura máxima de la valla = 144 cm

Perforar 4 agujeros de diámetro 6 mm con una broca para hormigón

Fijar la placa con el sistema de anclaje (nº10) en el encadenado de hormigón del muro.

Tacos no incluidos.

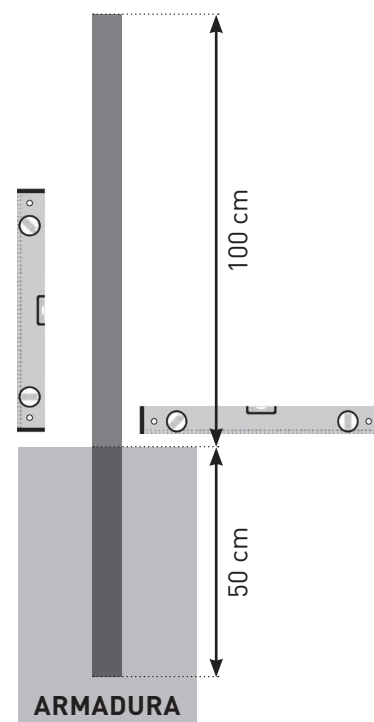


CON TUBO PARA SELLAR

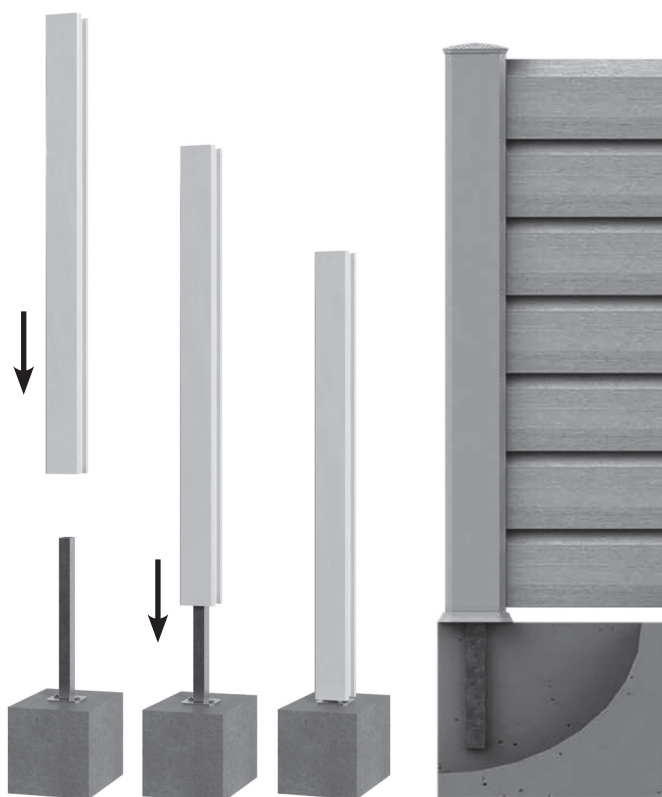
Anclaje al suelo

Altura máxima de la valla = 188 cm

Anclar el tubo enterrándola 50 cm en el encadenado de hormigón.

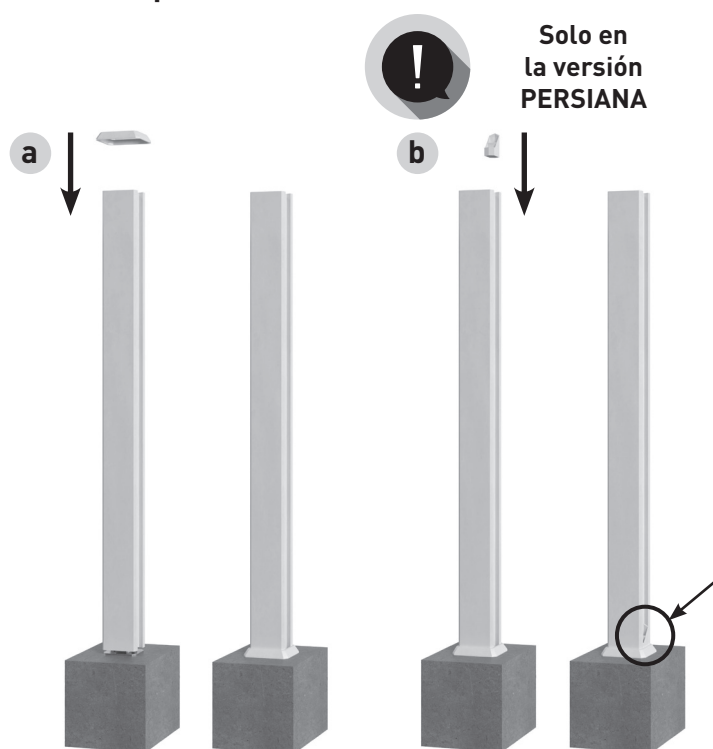


La placa y el tubo para sellar deben estar nivelados, de lo contrario la garantía quedará anulada.

4 Encajar los postes (7).

Instalación con placa para una apertura (espacio) de 4 cm entre las lamas (6)

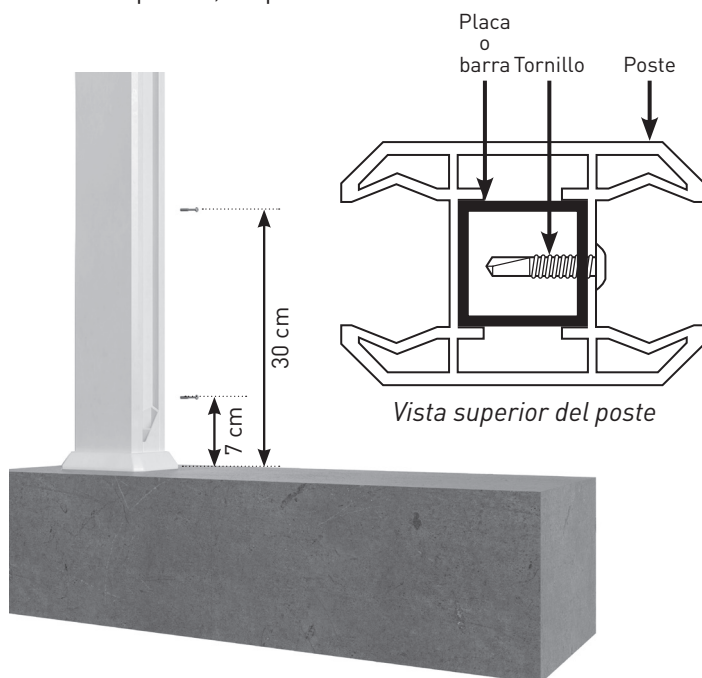
Parte de la barra sellada

6 Deslizar las bases (9) (a) e insertar los separadores de inicio (2) en los postes (b).

Solo en la versión PERSIANA

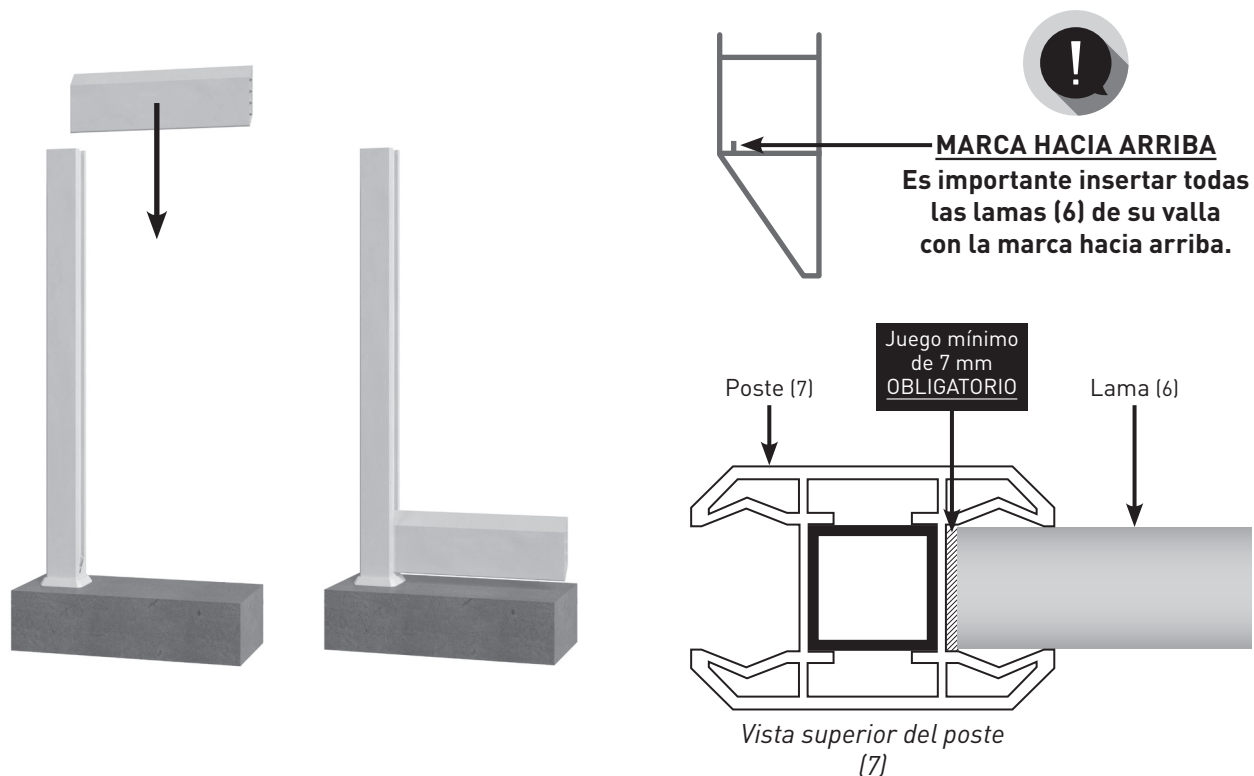
5 Insertar los perfiles (4) en el primer y último poste (7) de su valla.**7 Fijar los postes a los soportes (placa o barra de anclaje).**

Atornillar 2 tornillos (acero inoxidable) autoperforantes (8) a cada lado interior de los postes, respetando las alturas indicadas.

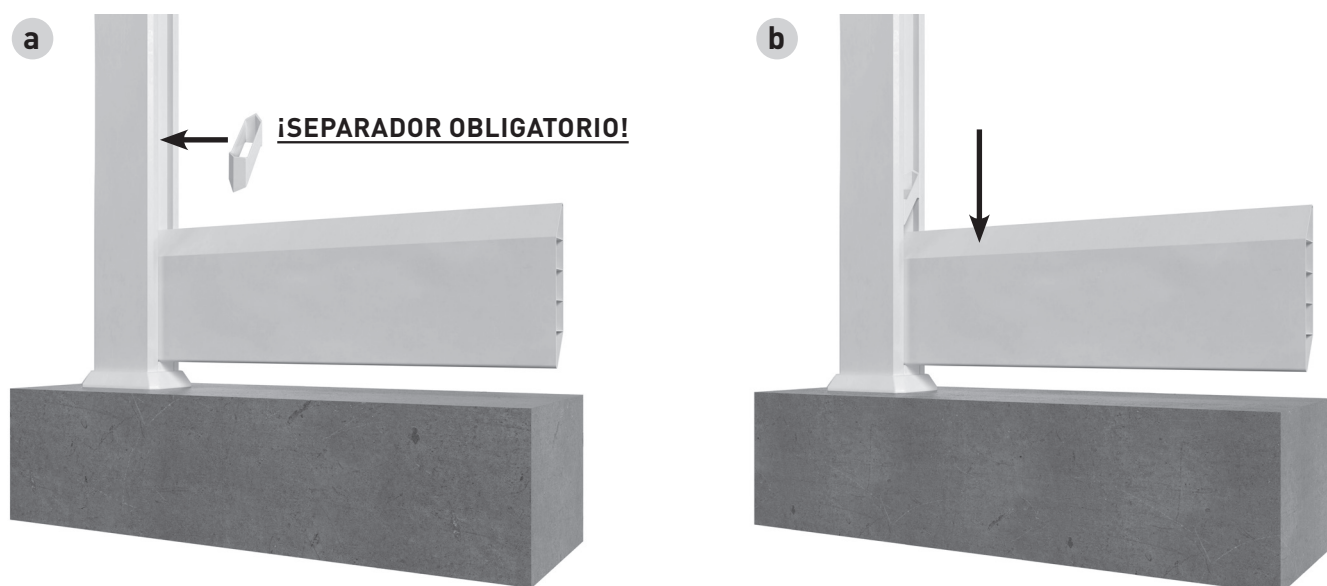


VERSIÓN VALLA PERSIANA*Versión ranurada página 10*

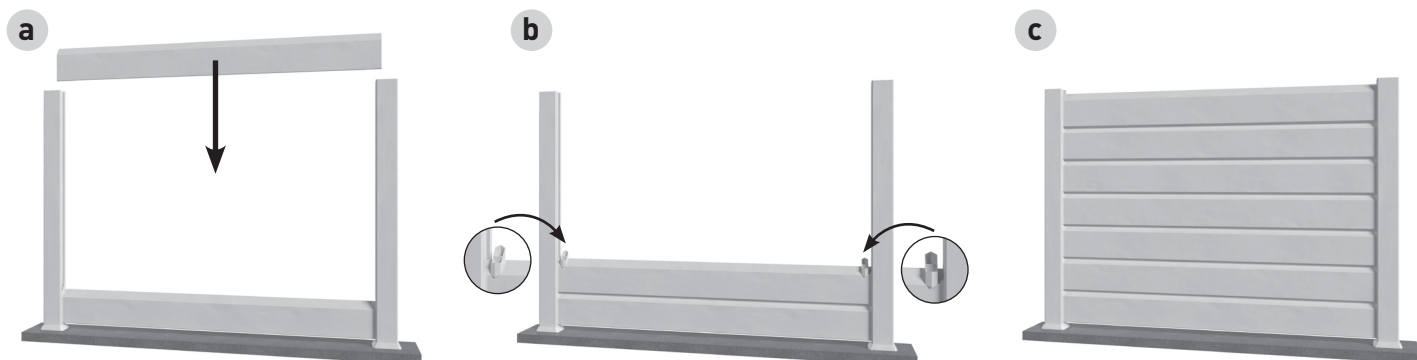
- 8** Deslizar la lama (6) dentro de los postes (7), **DEJANDO UN JUEGO DE 7 MM** mínimo en cada lado.



- 9** Insertar los primeros separadores intermedios (5) por encima de cada extremo de la lama (6).



10 Deslizar las lamas (6) siguientes, repitiendo los pasos 8 y 9 hasta la altura deseada.



11 Insertar los separadores finales (2) en los postes (7).



12 Colocar y pegar las tapas (1) en los postes (7) (pegamento para PVC no incluido).



13 Realización de un ángulo



Opción con 2 postes



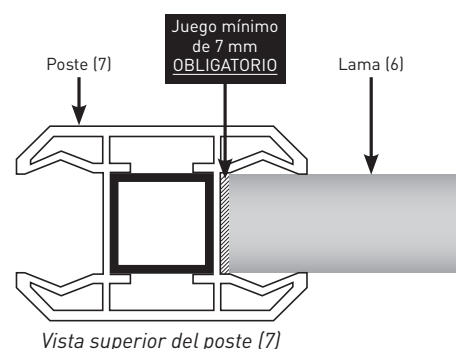
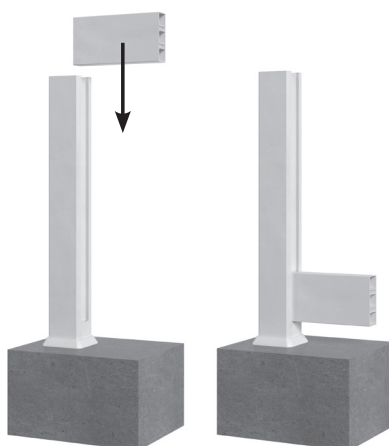
Opción con 1 poste de esquina

VERSIÓN VALLA RANURADA

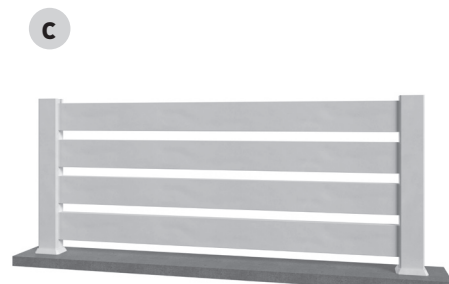
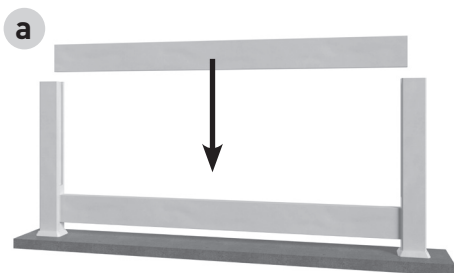
- 8** Cortar el perfil / separador (4) a la altura deseada. Insertar en la ranura interior.



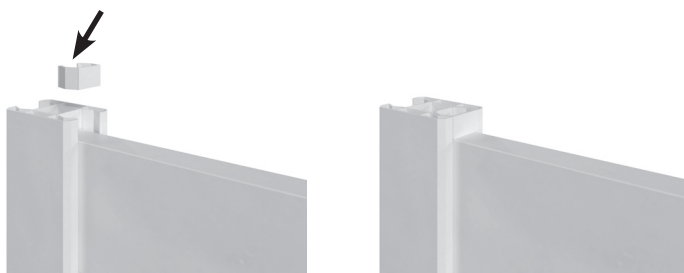
- 9** Deslizar la lama dentro de los postes (7), dejando un juego de 7 mm mínimo en cada lado.



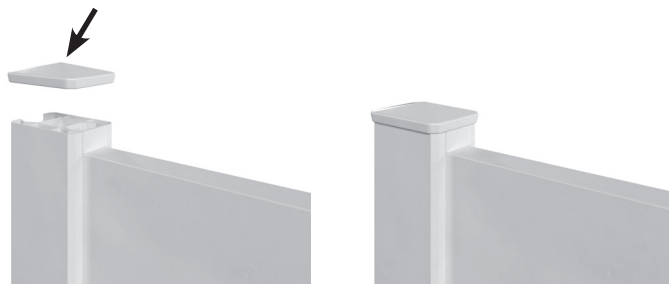
- 10** Repetir los pasos 8 y 9 hasta alcanzar la altura deseada.



- 11** Terminar con un perfil cortado / separador (4) de 2 cm.



- 12** Colocar y pegar las tapas (1) en los postes (7) (pegamento para PVC no incluido).



Almacenar los productos en posición horizontal, protegidos del sol, en un lugar seco y fresco antes de la instalación

NOTAS

*Escanee este código QR para acceder
a la nota de instalación de valla y los videos :*

